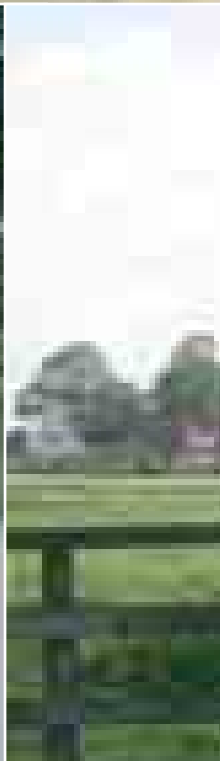




Nieuwe kijk op dorpsplannen



**Ontwikkelingskansen op basis van
dorps-DNA / Ruimtelijke kwaliteit voor
groen, blauw, grijs en rood / Zes dorpen in
Stadsregio Leeuwarden, Friesland**





Actieve dorpen

Er is een enorme hoeveelheid kennis over de dorpen bij dorpbewoners aanwezig. Wanneer deze kennis aangesproken wordt, kan dat inspirerende en goede ideeën opleveren.

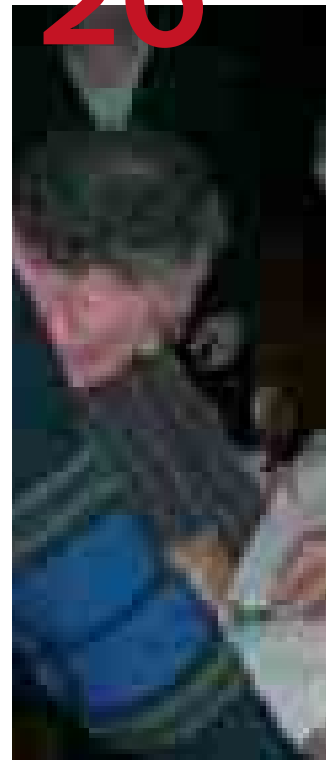


12

Ruimtelijke kwaliteit voor dorpen

Historische identiteit vormt de basis voor ruimtelijke kwaliteit in dorpen. Eigentijdse ontwikkelingen die voortbouwen op die identiteit versterken de kwaliteit en samenhang van dorpen.

26



44

Inhoud



Rollenspel

Welke partijen pakken dorpsambities op, en waar kan een dorp met plannen terecht?

6 Nieuwe kijk op dorpsplannen

- 8 Belvédère voor dorpen
- 10 Oude dorpen bieden meer kansen

12 Ruimtelijke kwaliteit voor dorpen

- 14 Bouwstenen voor dorps-DNA
Essay Meindert Schroor
- 16 Zes dorpen in de stadsregio Leeuwarden
- 18 Ruimtelijke kwaliteitsparagraaf voor dorpen
Een voorbeeld
- 20 Planproces en producten
- 22 Organisaties en samenwerking
- 24 Denken in kansen

26 Actieve dorpen

- 28 Aldtsjerk
- 30 Beetgum
- 32 Britsum
- 34 Easterein
- 36 Lekkum, Miedum en Snakkerburen
- 38 Warten
- 40 Gouden tips voor dorpsvernieuwers
Oudega en Koudum aan het woord
- 42 Thema's voor dorpsarrangementen

44 Rollenspel

- 46 Aan wie de regie?
- 48 De kracht van lokale gemeenschappen
Anita Andriesen aan het woord
- 50 Investeren in duurzame dorpen
Essay Maaïke Prins
- 52 De nieuwe opgave van corporaties
- 54 De borging van ruimtelijke kwaliteit
Essay Ap Timmermans
- 56 Nieuwe kijk op dorpsplannen
Voor en van dorpen

58 Praktische informatie

- 58 Bronvermelding
- 59 Colofon

Nieuwe kijk op

‘Nieuwe kijk op dorpsplannen’ gaat uit van de ruimtelijke kwaliteit van dorpen en het omringen van het landschap als kans voor nieuwe ontwikkelingen; het geeft geen eindbeeld aan maar is een ontwikkelingsstrategie op basis van de ruimtelijke kwaliteiten die in het verleden zijn opgebouwd en in de toekomst versterkt kunnen worden. Bij gebiedsgerichte kansen is elke plek van het dorp uniek en biedt weer nieuwe kansen met een gebiedseigen ontwikkelingsprogramma.

Het ontwerponderzoek ‘Nieuwe kijk op oude dorpen’ (2005) is verricht als reactie op de talrijke anonieme en onherkenbare nieuwbouwwijken die bij de dorpen zijn gebouwd; de zogenoemde postzegelplannen. Er is destijds niet gevraagd hoe ver de dorpen mogen groeien of waar het waardevolle landschap eindigt en het dorp begint. De vragen richtten zich toen op de wijze waarop de dorpen zich kunnen ontwikkelen en eventueel uitbreiden als kansen voor kwaliteit. Alleen uitbreiden gericht op groei, woningbouw en kwantiteit blijkt de identiteit van het dorp en de samenhang met het landschap te verbreken. Identiteit en kernkwaliteiten van dorpen leveren inspiratie voor nieuwe ontwikkelingen.

Het vastleggen van die kwaliteiten is op basis van de methodiek in ‘Nieuwe kijk op oude dorpen’ ontwikkeld. Daarmee is het herkenbare verleden in kaart gebracht in het zogenoemde dorps-DNA. Juist die historische identiteit vormt de basis voor de kwaliteit, de gebiedsspecifieke kenmerken en de typerende bouwstenen van de dorpen waardoor elk dorp herkenbaar is. Eigentijdse ontwikkelingen die voortbouwen op die historische identiteit versterken de kwaliteit en samenhang van het dorp.

De strategie van de angst vernielt op den duur de dorpen. Niet meer bouwen of slechts kleinschalig ontwikkelen is negatief denken. Denken vanuit positief perspectief geeft enorme impulsen; met trots, visie en ambitie kunnen dorpen de unieke kwaliteit omzetten in kansen. Kansen die niet alleen gericht zijn op het bouwen maar juist ook op het landschap met het water en de wegen. Denken vanuit kwaliteit en kansen voor leefbare en vitale dorpen is vooral met betrekking tot de toekomstige woningbouw zeer actueel.

In de Ruimtelijke Kwaliteitsparagraaf zijn vanuit het dorps-DNA de dorpskansen in beeld gebracht: lange termijn ontwikkeling, beeldkwaliteit en ruimtelijke dragers voor de toekomst. Het is een proces waarbij de dorpsvisie en -ambitie voorop staan en vanuit de kansen die op langere termijn zijn vastgelegd, gewerkt is naar concrete programma's op korte termijn, de zogenoemde dorpsarrangementen. Deze dorpsarrangementen bieden nieuwe kansen en kwaliteiten voor het groen, blauw, grijs en rood door vanuit gebiedsgerichte ontwikkelingsplanologie te werken naar complete, actieve en vitale dorpen.

dorpsplannen

Een nieuwe kijk op ontwikkelingen voor dorpen, niet gericht op groei maar op leefbaarheid en duurzaamheid. Het is een methode om met dorpsbewoners, gemeenten en corporaties te komen tot nieuwe mogelijkheden voor het landelijke en dorpse bouwen en ontwikkelen.

Het rollenspel van dorpsbelangen en -ondernemers met de gemeenten, provincie en wooncorporaties is van cruciaal belang voor het realiseren van plannen. Verwachtingen zijn niet altijd realiseerbaar als in het verleden al afspraken en posities zijn vastgelegd. Ruimtelijke kwaliteit kost tijd, zeker als men zich ervan bewust is dat eerder genomen besluiten en grondposities moeten worden bijgesteld. Het resultaat van ontwikkelingen op basis van dorps-DNA wordt pas zichtbaar als locatiegerichte aanpak vanuit kwantiteitsprogramma's wordt omgezet in een gebiedsgerichte aanpak vanuit kwaliteitsprogramma's.

Els van der Laan

Landschapsarchitect BNT

NoordPeil landschap & stedenbouw

Het onderzoeksgebied is in het donkergroen weergegeven

